

Пројекат организације и технологије грађења стамбено-пословног објекта на урбанистичкој парцели бр. 14, ДУП „Момишићи А зона 2“ у Подгорици

Никола Кнежевић

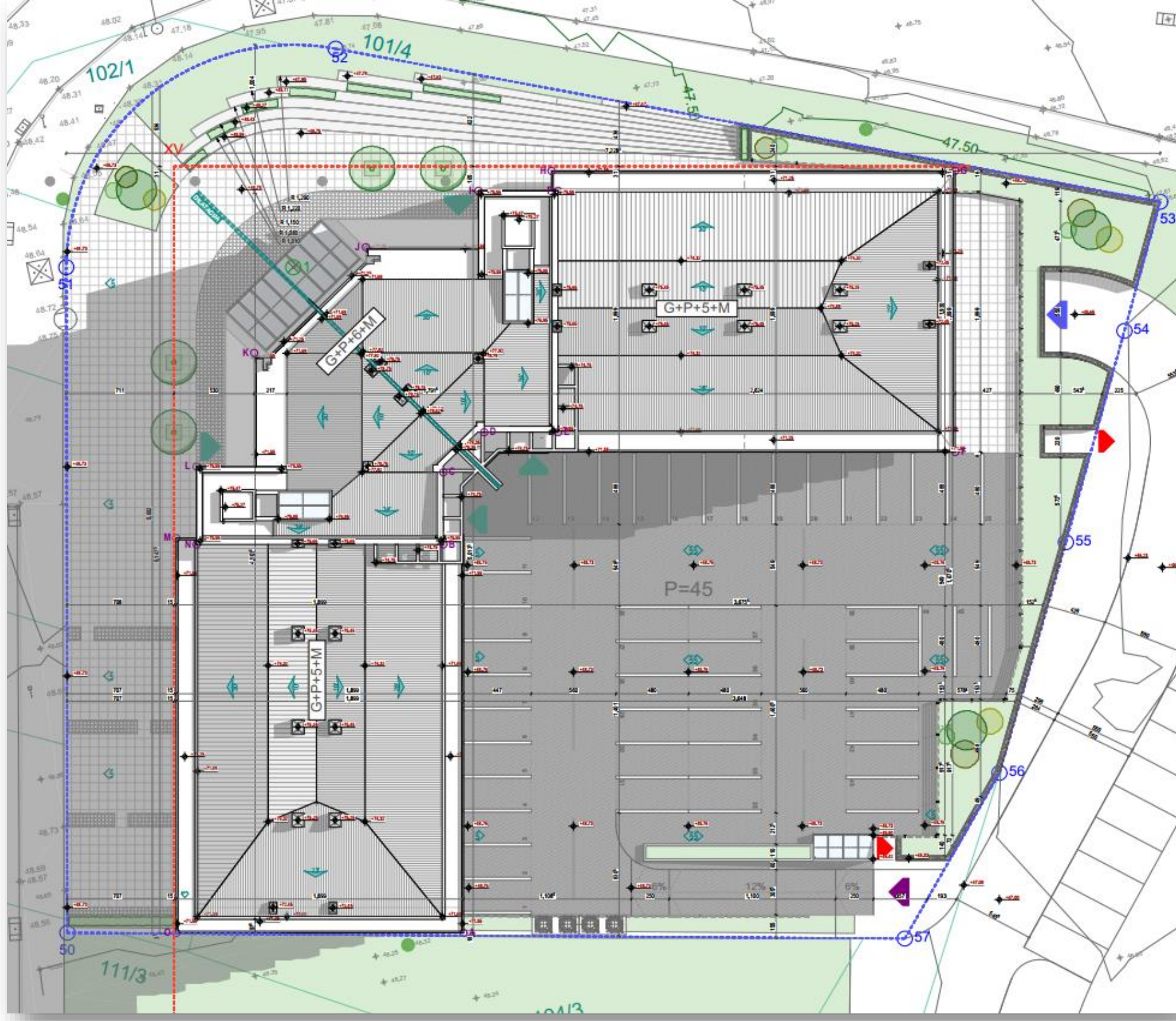
Студијски програм: Грађевинарство
Модул: Менаџмент, технологија и информатика у грађевинарству
Ментор: Проф. др Ненад Иванишевић

Основне академске студије уписане: 2017. године
Основне академске студије завршене: 2021. године
Просјечна оцјена: 8.47 (осам и 47/100)

Увод

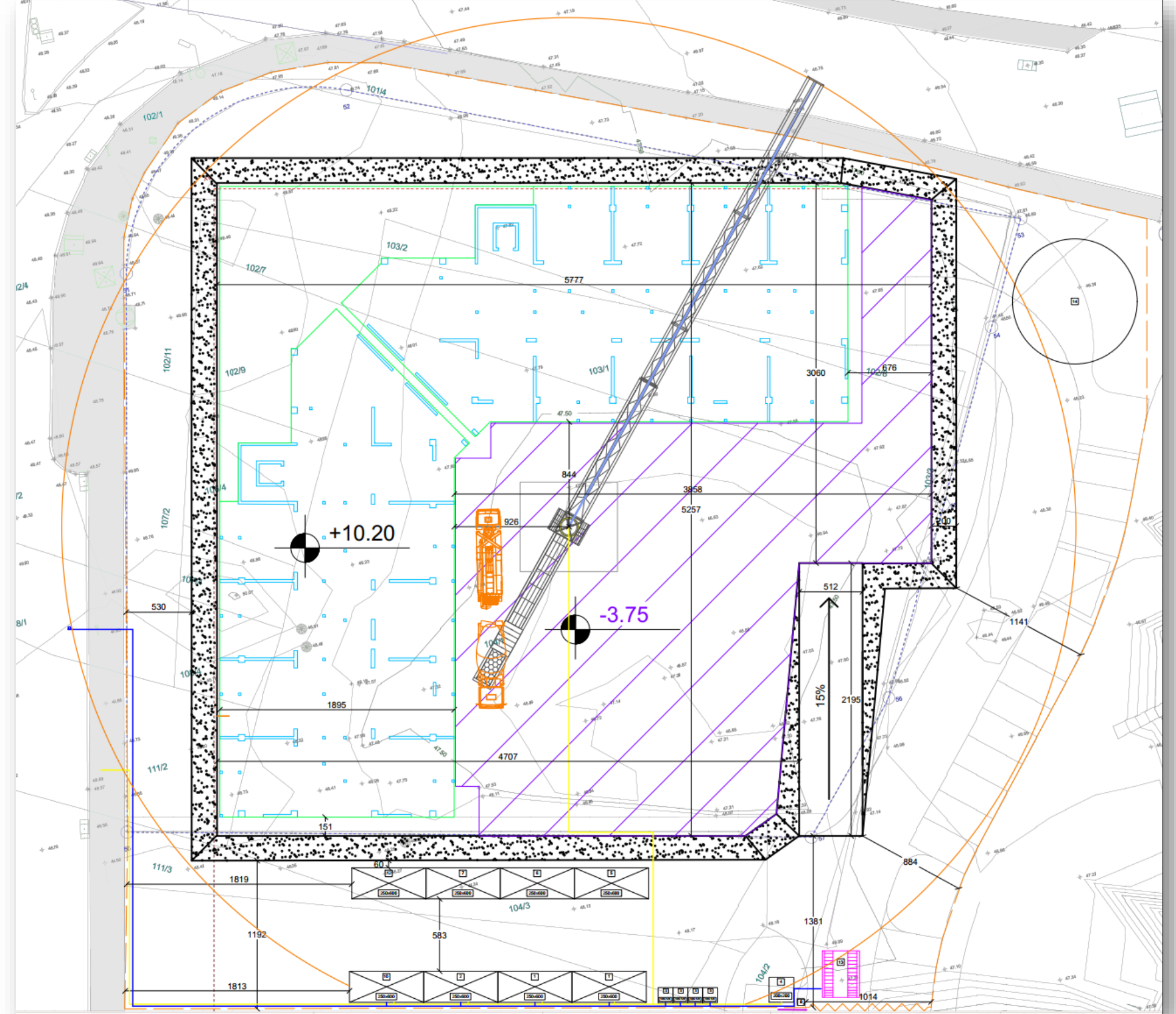
У оквиру дипломског рада дефинисана је технологија извођења радова, услови снабдијевања материјалом, анализа цијена основних материјала, шири и ужи избор механизације, динамички план, финансијска реализација, мјере заштите на раду, шема организације градилишта и шема организације управљања пројектом са матрицом одговорности извршилаца.

Слика 1 – Ситуација

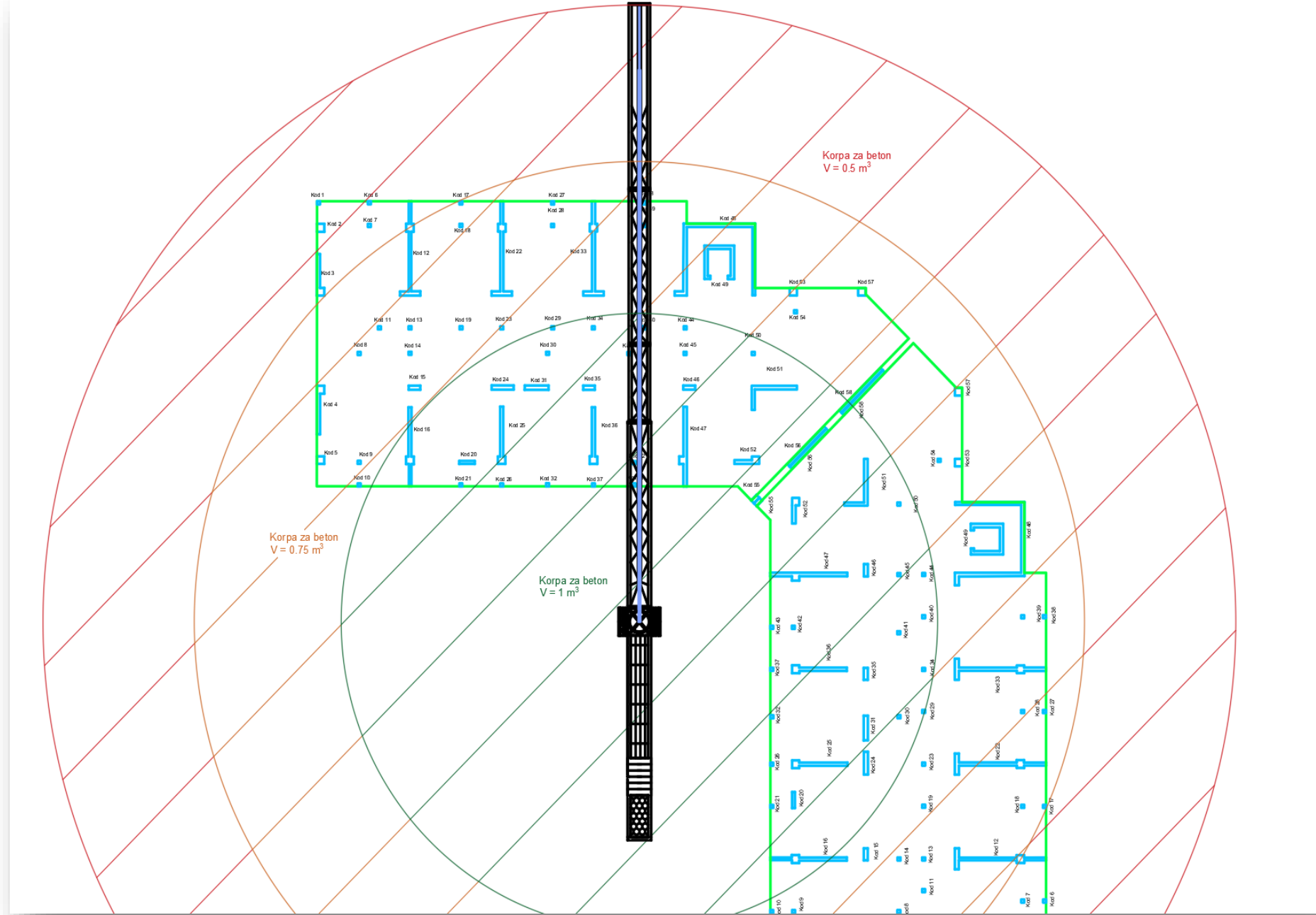


Укупна бруто површина објекта (надземна)	8,908.20 m ²
Укупна нето површина објекта (надземна)	7,632.34 m ²
Укупна бруто површина објекта (надземно + гаража)	11,412.12 m ²
Индекс изграђености =	2.44 (8,908.20 m ²)
Максимални дозвољени БГРП =	8,910.00 m ²
Индекс заузетости =	0.26 (938.72 m ²)
Максимална дозвољена површина под објектом =	1,065.00 m ²
Површина урбанистичке парцеле (УП 14)	3,650.14 m ²

Слика 2 – Шема организације градилишта за изградњу конструкције

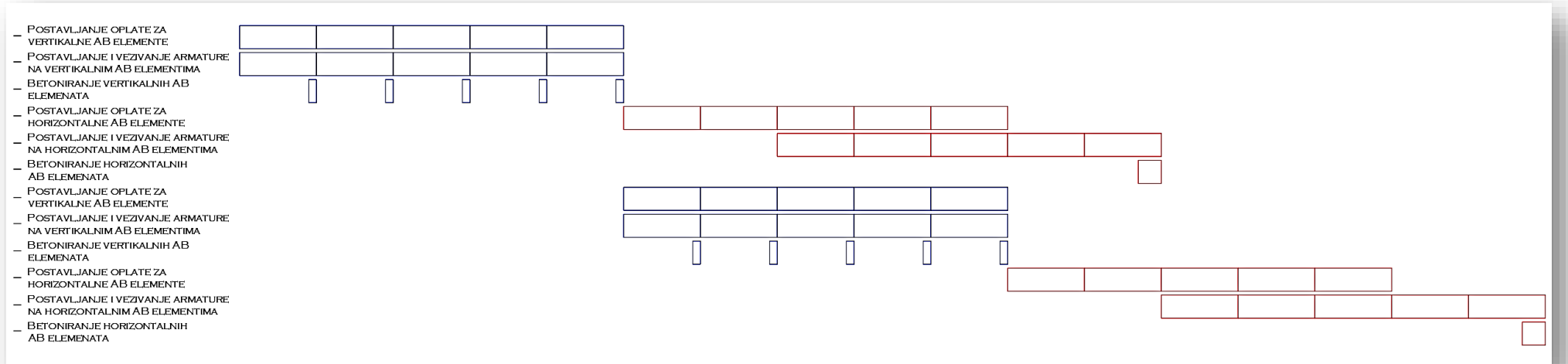


Слика 3 – Дефинисање запремине корпе за бетон на растојањима до 20.5, 30.6, 41 метара



За усвојену механизацију, попут крана, увијек је добро направити и шематски приказ њихових могућности на градилишту у оквиру њихове намјене.

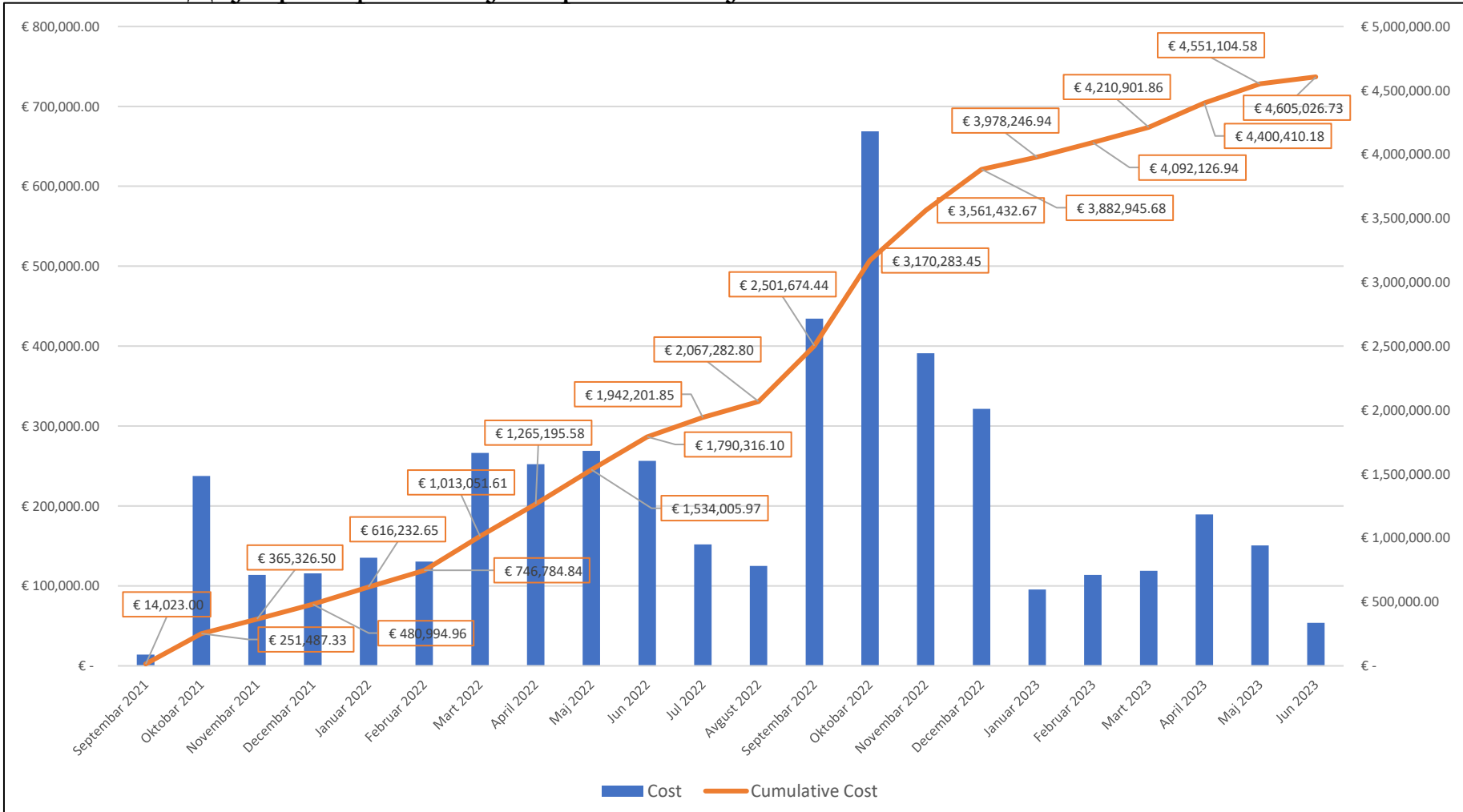
Слика 4 – Успостављање континуалног тока грађења армирано-бетонске конструкције (издвојено из гантограма, између 2 такта)



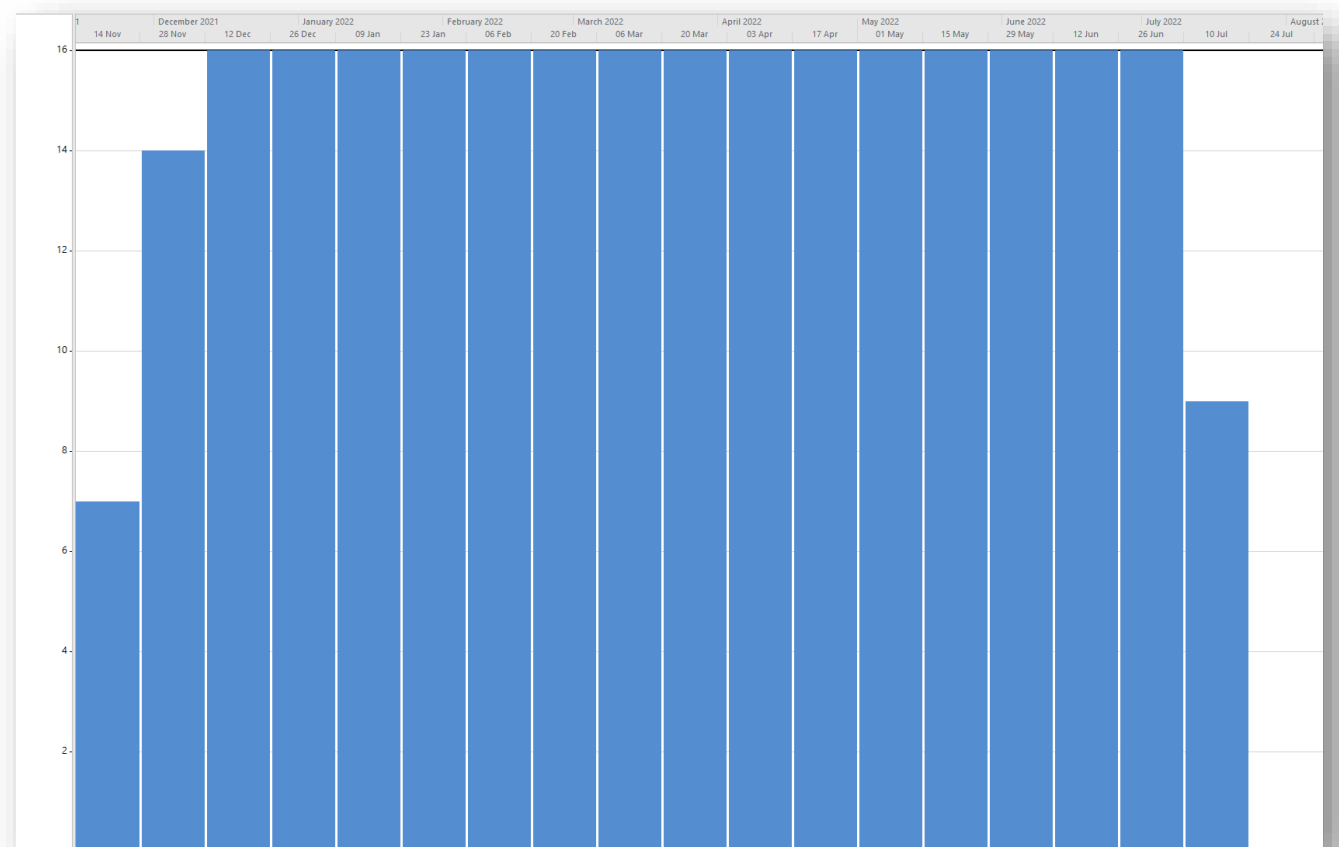
Успостављање континуитета између активности вертикалних и хоризонталних армирано-бетонских радова представља највећи изазов на оваквим објектима, са обзиром на све технолошке везе које је потребно испунити. Овај динамички план је током реализације неопходно задовољити како би постигли добар резултат.

Резултат

Слика 8 – Дијаграм финансијске реализације

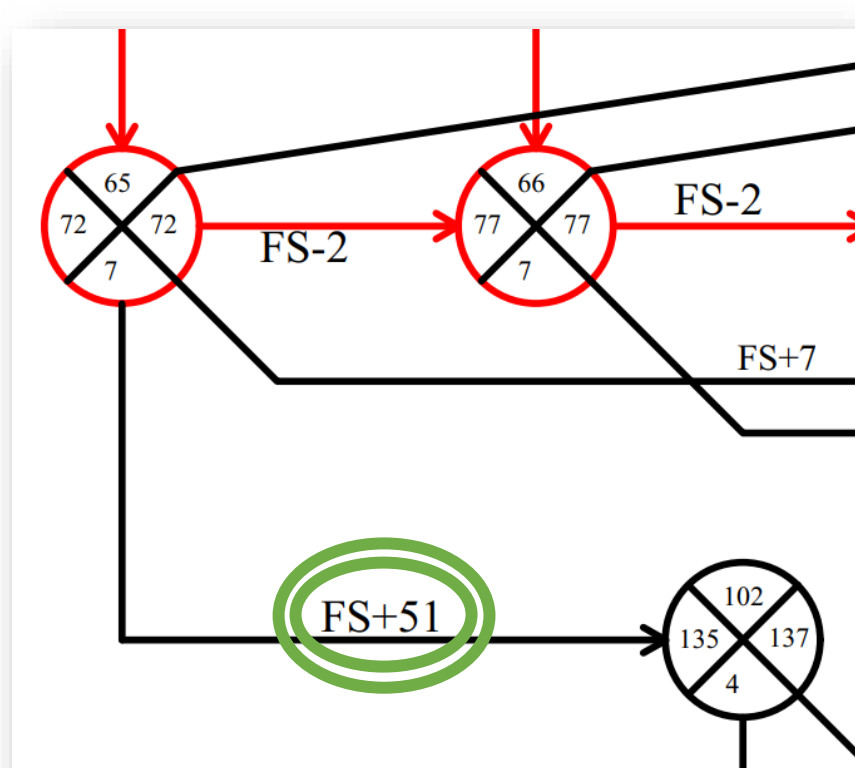


Слика 5 – Дијаграм ангажовања људских ресурса на изради армирано-бетонских радова

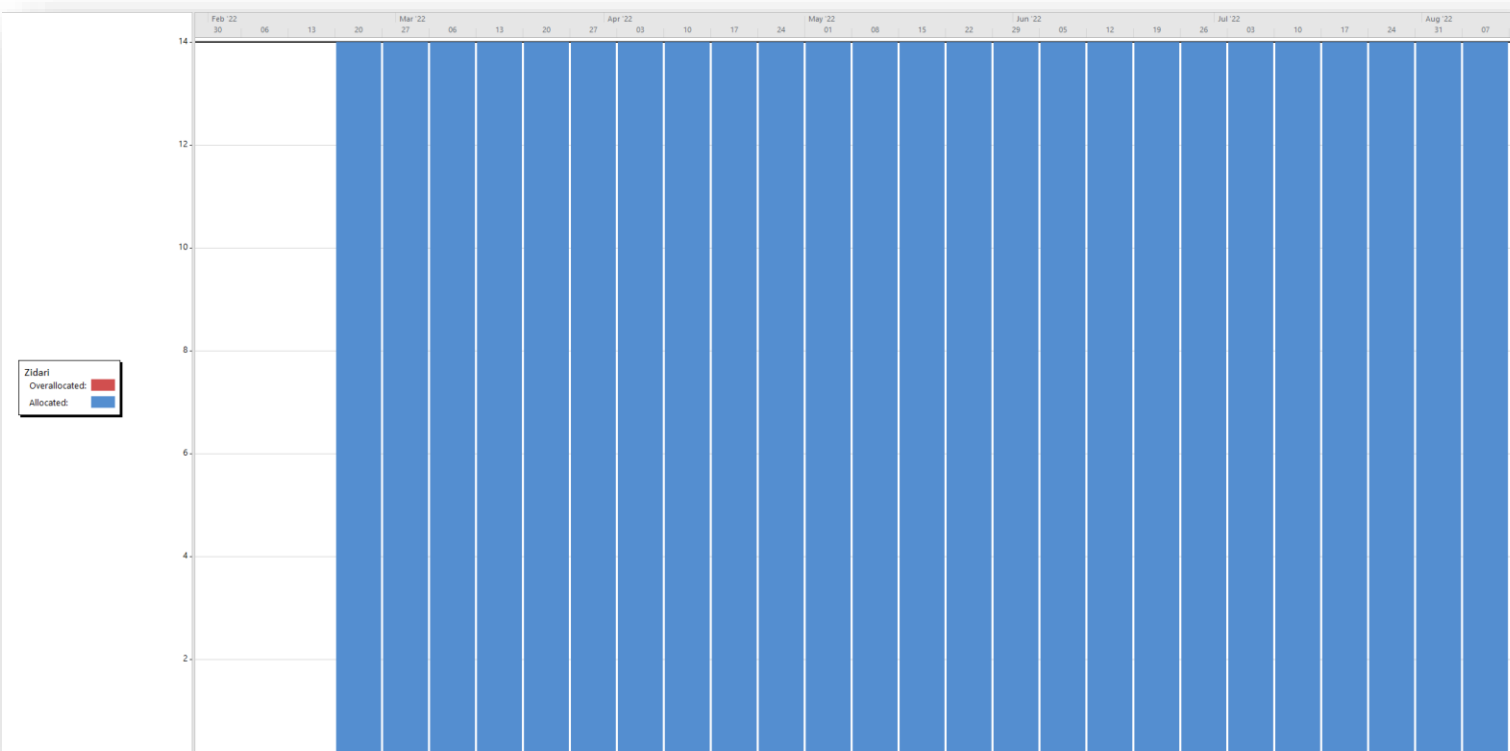


Резултат је постепено увођење радне снаге, затим је број радника једнак и континуалан у времену, све док се не дође до последњих активности на изради конструкције, након чега се ови радници постепено изводе са градилишта.

Слика 6 – Веза између хоризонталних армирано-бетонских елемената и зидарских радова



Слика 7 – Дијаграм ангажовања зидара



Поред технолошких и ресурсних веза, често је потребно употребити и организационе везе, које ће обезбједити континуални ток радова и као такав дати резултат континуалног ангажовања, са истим бројем радника на тим радовима, све док се позиција радова не заврши. Дефинисање овакве организационе везе представља итеративан поступак.